

測定機を現場に持ち込み、測定を支援

# プッシュ型支援の御案内

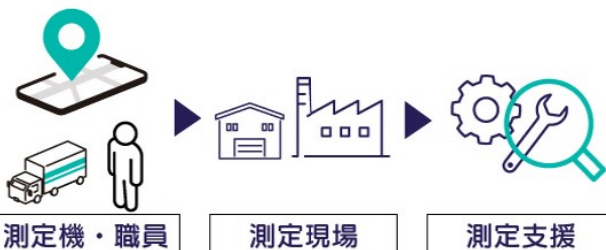
## 多関節アーム型 3D スキャナ



相談・お試し  
**無料!**

### プッシュ型支援とは？

センターまで持ち込むことが難しい大型の物や重量物、現場の環境で測定したいという要望にお応えして、センターの職員が測定機を現場に持ち込み、測定の支援をします。

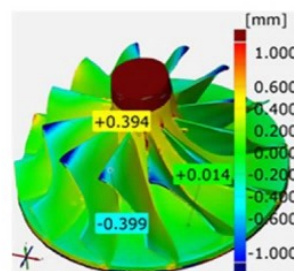


### 料金

1時間 1,970円  
(令和6年度現在)

ポリゴンデータやカラーマップ画像などをお渡しすることができます。

設計値と測定値を比較したカラーマップ



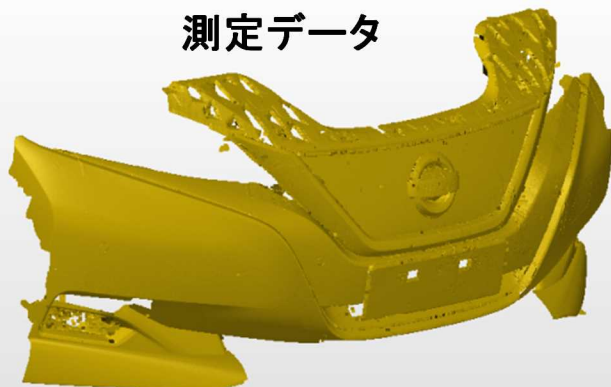
機器詳細については、別紙チラシを御参照ください。

お問い合わせは

# 多関節アーム型3Dスキャナ



測定データ



FARO Technologies Inc. 製 FaroArm Quantum S Max 3.5m xP

## 【主な仕様】

- ・測定可能範囲 3500mm(球形範囲の直径)
- ・測定精度 (接触式) 0.020mm<sup>※1</sup>  
(非接触式) 0.061mm<sup>※2</sup>  
※1: PSIZE(球体プロービング寸法誤差、ISO10360-13準拠)  
※2: LDIA(回転位置誤差、ISO10360-8 ANNEX D準拠)
- ・スキャン速度 最大120万点毎秒
- ・解析処理システム PolyWorks Inspector(PolyWorks Japan(株)製)

## 【主な用途】

大型部品等の形状および寸法測定(現場での測定にも対応)

お問い合わせは...

浜松工業技術支援センター 機械電子科 phone:053-428-4155 まで